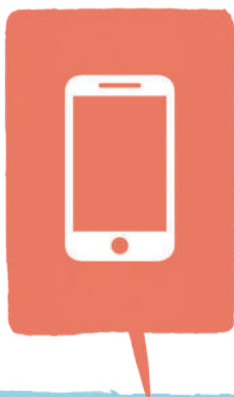


# Accessibilitat cognitiva



dincat

 Plena  
inclusió  
Catalunya



# 1. Què és l'accessibilitat?

L'accessibilitat és una característica que tenen els llocs, les coses i els edificis, que fan que siguin comprensibles per a totes les persones i es puguin utilitzar amb facilitat.

L'accessibilitat està relacionada amb l'eliminació de tot tipus de barreres, ja siguin barreres físiques, sensorials i de la informació.



Eliminar aquestes barreres és molt important ja que permet que les persones amb discapacitat puguin viure de forma independent i participar a la societat en igualtat de condicions que la resta de persones.

L'accessibilitat és un Dret reconegut per la Convenció de Drets de les Persones amb Discapacitat de les Nacions Unides en el seu article 9.

També Catalunya disposa de lleis per tal de garantir el dret a l'accessibilitat de tota la ciutadania.



## 2. Tipus d'accessibilitat

Hi ha 3 tipus d'accessibilitat:

- L'accessibilitat física
- L'accessibilitat sensorial
- L'accessibilitat cognitiva

La suma d'aquests 3 tipus d'accessibilitat és **l'accessibilitat universal**.

### Accessibilitat física

L'accessibilitat física permet acabar amb les barreres arquitectòniques i físiques.

#### **Exemple:**

Rampes, voreres més baixes o els ascensors.



### Accessibilitat sensorial

L'accessibilitat sensorial permet acabar amb les barreres de comunicació que puguin trobar les persones amb diferents necessitats d'audició i visió.

#### **Exemple:**

El so dels semàfors, la llengua de signes, l'escriptura Braille o el bucle magnètic.



### Accessibilitat cognitiva

L'accessibilitat cognitiva fa que totes les coses siguin més fàcils d'entendre.

L'accessibilitat cognitiva ajuda a entendre el món que ens rodeja.

#### **Exemple:**

La Lectura Fàcil, els pictogrames o les senyals per orientar-se.



# 3. Què és l'accessibilitat cognitiva?

## Algunes preguntes per a pensar sobre l'accessibilitat cognitiva:

- Les notícies d'un diari són fàcils d'entendre?
- Les lleis utilitzen paraules senzilles?
- Els programes polítics són comprensibles?
- T'has perdut alguna vegada en una estació de tren?
- És senzill utilitzar les aplicacions telèfon mòbil?

Totes aquestes preguntes tenen a veure amb l'accessibilitat cognitiva.



## Definició d'accessibilitat cognitiva:

L'accessibilitat cognitiva és que les coses siguin fàcils d'entendre.

## Quines coses poden ser fàcils d'entendre?

### Els espais:

Com una estació de metro, un museu o un hotel.

Els espais són accessibles quan ens podem orientar amb facilitat de forma còmoda i segura.



### Els textos:

Com la carta d'un restaurant, un llibre, una llei, o un programa polític.

Els textos són accessibles quan la informació està en lectura fàcil i s'expliquen les coses de forma clara i senzilla.



### **Els productes i objectes:**

Com un telèfon mòbil, una cafetera o una aspiradora.

Els productes i els objectes són accessibles quan són fàcils d'utilitzar.



### **Els serveis:**

Com la informació d'un hospital o atenció al client d'una companyia telefònica.

Els serveis són accessibles si tenen la informació fàcil d'entendre, la web és senzilla i els professionals expliquen les coses amb claredat.



### **Els processos:**

Com comprar un bitllet de tren, comprar una entrada de cinema, o anar a votar en unes eleccions.

A vegades per aconseguir alguna cosa hem de seguir uns passos.

Això se li diu procés.

Per a que un procés sigui accessible els passos a seguir han de ser clars i fàcils d'entendre.





## Per què és important l'accessibilitat cognitiva?

Quan les coses que ens rodegen són fàcils d'entendre:

- Podem participar a la societat.
- Podem opinar sobre les coses.
- Podem prendre decisions.
- Podem ser persones més autònomes.
- Podem tenir una vida més independent.
- Podem relacionar-nos millor amb altres persones.



## A qui beneficia l'accessibilitat cognitiva?

L'accessibilitat cognitiva és bona per a totes les persones, però sobretot per aquelles persones que tenen més dificultats per entendre les coses, com les persones amb discapacitat intel·lectual, les persones grans, o les persones estrangeres que no entenen un idioma.






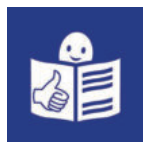
**Contacte:**

Joan Güell 90-92 | 08028 Barcelona

Telèfon: 93 490 16 88 | Fax: 93 490 96 39

info@dincat.cat | www.dincat.cat

 @grupdincat     /grupdincat



© Lectura Fàcil Europa. Logo: Inclusion Europe  
Més informació a [www.easy-to-read.eu](http://www.easy-to-read.eu)

**Amb el suport de:**



Generalitat de Catalunya  
**Departament de Treball,  
Afers Socials i Famílies**