

# MESURES PREVENTIVES DE CARÀCTER GENERAL

## Distància entre persones



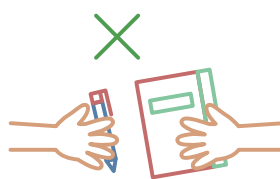
Mantingues la distància de seguretat de **2 metres**



**Evita** les reunions presencials



**Activa el mans lliures** en telèfons d'ús compartit



**No comparteixis** material d'oficina



**Evita agafar l'ascensor.**  
Vés per les escales

# MESURES PREVENTIVES DE CARÀCTER GENERAL

## Protecció personal de treballadors i treballadores



Tapa't la boca amb el colze en tossir o esternudar



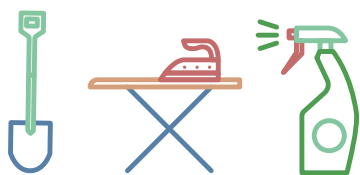
Evita el contacte de les mans amb els ulls, nas i boca



És obligatori portar mascareta



Renta't sovint les mans amb sabó o gel hidroalcohòlic



El material és d'ús personal i no es pot compartir amb altres persones. Cal desinfectar-lo sempre amb solucions hidroalcohòliques



El CET et facilitarà els elements de protecció individual

# MESURES PREVENTIVES DE CARÀCTER GENERAL

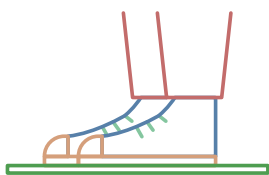
## Prevenició, neteja i ventilació



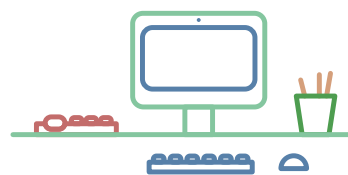
Augmentar l'ordre i la neteja al centre de treball



Es reforçarà la neteja de banys i zones comunes



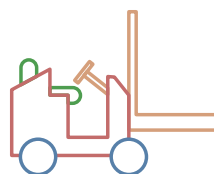
Es posaran **catifes humides** amb aigua i lleixiu per desinfectar la sola del calçat



Cal assegurar la neteja de totes les **superfícies i espais**



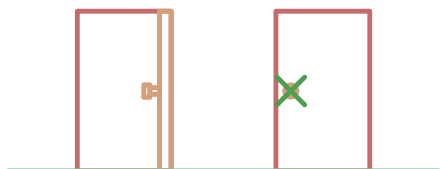
Has de netejar el **teu espai** de treball



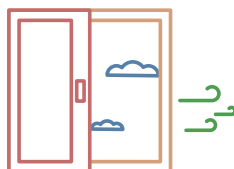
Cal **mantenir la neteja** dels seients dels carretons elevadors i els seients d'ús compartit

# MESURES PREVENTIVES DE CARÀCTER GENERAL

## Prevenió, neteja i ventilació



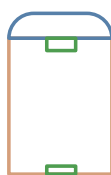
Mantenir les portes obertes



Sempre que sigui possible cal una bona ventilació dels espais



Cal eliminar de forma segura totes les deixalles



Cal instal·lar papereres de tapa i pedal



Cal registrar sempre:

- Qui fa la neteja
- Quan es fa la neteja
- Amb què es fa la neteja